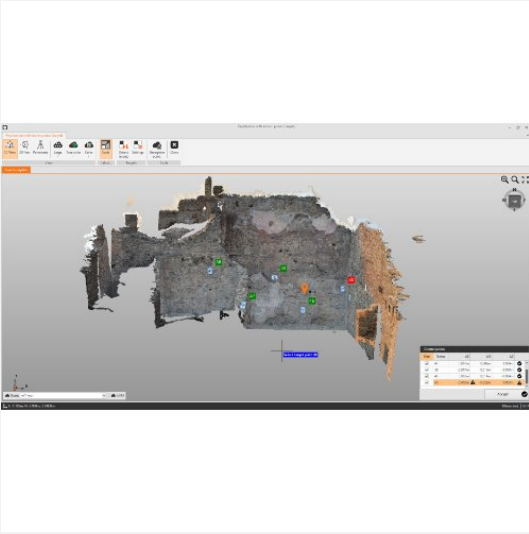


## Software GeoMax X-Pad Ultimate

### Höchste Produktivität

Produktnummer: 292xxxxx



### Alle Besonderheiten auf einen Blick

- X-PAD Ultimate stellt die Produktivität im Feld sicher und bietet eine perfekte Integration zwischen den Messgeräten.
- 3D-Viewer
- Integration Ihrer Daten mit Karten Verwendung von Sensoren und Sprachbefehlen
- Kamera für Augmented Reality
- Direkter Datenaustausch mit Cloud-Plattformen
- Verwendung von Sensoren und Sprachbefehlen

### Beschreibung

X-PAD Ultimate sorgt für höchste Produktivität im Feld. Es unterstützt die perfekte Integration Ihrer Messgeräte. X-PAD Ultimate ist eine maßgeschneiderte, flexible, modulare, ideale und kundenspezifische Software für anspruchsvolle topografische Aufgaben, wie Messen, Abstecken, Kataster, BIM-Prüfung und -Kontrolle, Straßenplanung, Kartografie, Bathymetrie und GIS. Auf Android-Geräten werden die besten Technologien für die Topografie bereitgestellt: ein vollständiger 3D-Viewer und ein CAD-System zum Anzeigen und Bearbeiten der Zeichnungen, Integration Ihrer Daten in Karten, Unterstützung der Kamera für Augmented Reality, direkter Datenaustausch mit Cloud-Plattformen, Verwendung von Sensoren, Sprachbefehlen und vielem mehr. In zwei Versionen erhältlich, von denen eine für den professionellen Vermessungsingenieur und die andere für das Bauunternehmen bestimmt ist. X-PAD Ultimate Build: ideal für die Konstruktionsmessung (speziell an Bauunternehmen gerichtet). Sie müssen kein Vermesser sein. X-PAD Ultimate Survey: die beste Lösung für professionelle Vermessungsingenieur. Mit TPS- und GNSS Messwerkzeugen

### Technische Daten

### Lieferumfang